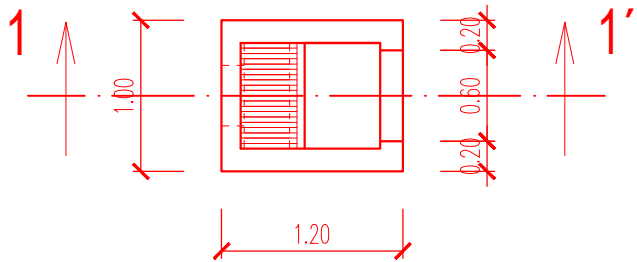
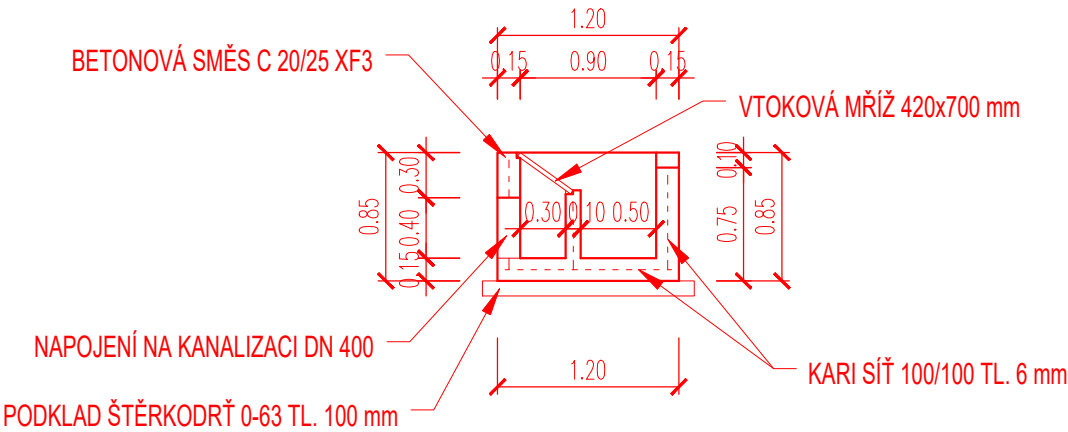


BETONOVÝ VTOKOVÝ OBJEKT

PŮDORYS



ŘEZ 1 - 1'



TRASY SÍTÍ ZAKRESLENÉ V TOMTO VÝKRESU MAJÍ POUZE INFORMATIVNÍ CHARAKTER. PŘED ZAHÁJENÍM STAVEBNÍCH PRACÍ JE NUTNÉ SÍŤ VYTÝČIT ODBORNĚ ZPŮSOBILOU OSOBOU. INFORMACE NA TOMTO VÝKRESE JSOU CHRÁNĚNÝ AUTORSKÝM ZÁKONEM A JEJICH DALŠÍ POUŽITÍ, ZMĚNY ČI ÚPRAVY JSOU BEZ PŘEDCHOZÍHO VYROVNÁNÍ AUTORSKÝCH PRÁV TRESTNÉ.

Vypracoval <div></div>	Akce <div> POLNÍ CESTA HC6-R + VÝSADBA IPL5 V K.Ú. VIŽŇOV </div>	Investor <div> STÁTNÍ POZEMKOVÝ ÚŘAD PALACHOVA 1303 503 01 NÁCHOD </div>
Přezkoumal <div></div>	Druh dokumentace <div> D. POLNÍ CESTA SO 101 </div>	Status dokumentace <div> DSP-DPS </div>
Schválil <div></div>	Název dokumentu <div> BETONOVÝ VTOKOVÝ OBJEKT Měřítka 1:50 </div>	Číslo zakázky <div> 0823.2 </div>
<div> 360 DEGREES CONSTRUCT <div> Hemy 914 757 01 Valašské Meziříčí IČO:64088545 </div> </div>	Kód dokumentace <div> 2023-0823.2 </div>	Číslo dokumentace <div> </div>
	Index <div> </div>	Datum vydání <div> 11/2023 </div>
		Č. výkresu <div> D.1.1.7 </div>